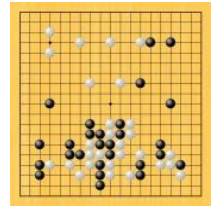


麻雀教室



曜日 毎週水曜日
時間 13:30～16:30
場所 地域交流施設
参加費 会員は無料・会員以外は500円/回

囲碁教室



曜日 毎週火曜日
時間 4～12月 13:00～18:00
1～3月 13:00～17:00
場所 地域交流施設
参加費 会員は無料・会員以外は500円/回

令和6年度 年会費と保険について

(年会費改訂にご理解をお願い致します)

☆会員登録について (新規会員・継続会員ともに)	各教室開催日の開催時間前に行ってください ※継続会員は会員証を持参してください
☆年会費について	この指会員 誰でも6,000円 ※同一家族 3人目から年間3,000円になります ※10月以降の入会については半額の3,000円になります
☆参加費について	会員は全ての教室が無料です ※誰でも1回目の体験は無料です 会員以外は1回500円をいただきます(500円以外の場合もあります)
☆保険について	クラブが一括して団体傷害保険に加入しています 怪我等ございましたら事務局までご連絡をお願いします

「この指とまれ☆しなの」理念

子どもからお年寄りまで、日頃の暮らしの中にスポーツと文化を取り入れ
「夢&健康&仲間をつくる場所」
を提供し、明るく健康な地域づくりを目的とする